

Evolio X-Board H Manual de utilizare



Înainte de prima utilizare a produsului, vă rugăm să vă asigurați că ați citit cu atenție acest manual de utilizare.

Întotdeauna purtați echipament de protecție corespunzător atunci când vă plimbați cu X-Board H

***UTILIZAREA INCORECTĂ A PRODUSULUI POATE AVEA CA URMĂRI DISTRUGEREA LUCRURILOR DIN JURUL DUMNEAVOASTRĂ, VĂTĂMARI CORPORALE ATÂT A PROPRIEI PERSOANE, CÂT ȘI A CELOR DIN JURUL DUMNEAVOASTRA ȘI/SAU MOARTEA!!!**

***INFORMAȚIILE PREZENTATE ÎN ACEST MANUAL DE UTILIZARE VĂ AJUTĂ SĂ INTELEGEȚI MAI BINE PRODUSUL.**

INFORMAȚII PRODUS

X-Board H este un dispozitiv inovator ce deține soluția tehnică numită “stabilitate dinamică”. Oferă o soluție de transport personal bazată pe principiile balansării dinamice, calculând în permanență centrul de greutate al utilizatorului prin folosirea senzorilor de accelerare și a giroscopului.

Înainte de a începe să folosiți smart scooter-ul, vă rugăm să citiți cu atenție acest manual de utilizare pentru a învăța principiile de funcționare, astfel veți utiliza X-Board-ul H în condiții de siguranță atât pentru dumneavoastră, cât și pentru cei din jur.

Vă recomandăm să apelați la un prieten pentru a vă asista atunci când doriți să învățați să vă mențineți echilibrul pe acest dispozitiv.

Cel mai important lucru este să vă mențineți o poziție relaxată. X-Board H este inovator și simte cea mai mică mișcare de poziție, iar identificarea centrului de echilibru este cheia unei utilizări ușoare.

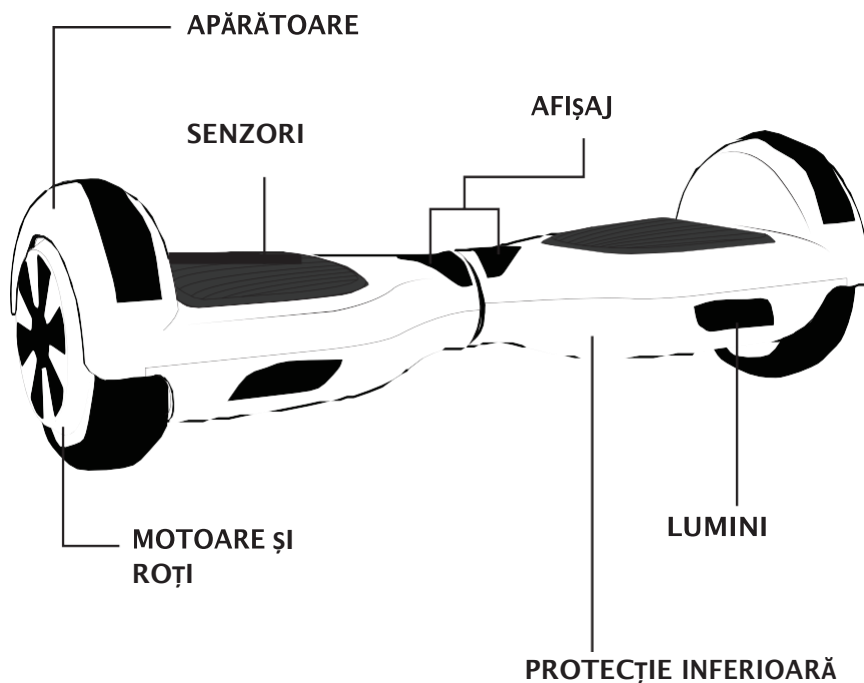
Pășiți pe X-Board H cu încredere, distribuindu-vă în mod egal greutatea având corpul relaxat.

Vă rugăm să nu dați din mâini, să nu vă aplecați prea mult pentru a distribui greutatea în mod egal.

X-Board H este echipat cu două roți ce asigură balansul și transportarea utilizatorului cu ajutorul a două motoare electrice alimentate prin baterie.

X-Board H este un dispozitiv ce dispune de conectare prin bluetooth la telefonul mobil iar cu ajutorul aplicației Tao Tao se pot seta modurile de utilizare a smart scooter-ului.

DESCRIERE PRODUS



PUNERE ÎN FUNCȚIUNE

- Poziționați dispozitivul pe podea, cu roțile atingând solul.
- Apăsăți lung butonul de pornire, poziționat în partea frontală a smart scooter-ului.
- Veți primi o confirmare sonoră.

VERIFICAREA AFIȘAJULUI

- Este poziționat în centrul dispozitivului
- Aparatul va emite un sunet de confirmare atunci când este pornit.

INDICATOR BATERIE

- Culoarea verde intens indică faptul că bateria are un nivel de încărcare între 80-100%
- Culoarea verde atenționează un nivel de încărcare între 20-50%.
Dacă indicatorul nu este luminat nivelul de încărcare a bateriei este sub 5%
- În momentul în care indicatorul roșu se aprinde trebuie să opriți X-Board-ul și să reîncărcați bateria.

Timul de încărcare standard este de 2-3 ore.

Reîncărcarea bateriei

- Vă rugăm să vă asigurați că portul de încărcare al produsului este curat și uscat.
- Conectați cablul de alimentare la priză și asigurați-vă că indicatorul LED este aprins VERDE.
- Conectați cablul de alimentare în portul de alimentare al produsului. LED-ul ce indică nivelul bateriei se va aprinde ROȘU indicând că dispozitivul încarcă. În momentul în care indicatorul redevine VERDE bateria este complet încărcată. Timpul de încărcare al bateriei este de 2-3 ore.
- După ce s-a efectuat încărcarea bateriei vă rugăm să deconectați alimentatorul de la X-Board și de la priză.

Sfaturi privind reîncărcarea bateriei:

- În cazul în care LED-ul indicator al alimentatorului nu devine ROȘU în momentul în care conectați cablul de alimentare la produs, vă rugăm să verificați dacă acesta este conectat corect sau dacă X-Board-ul este deja încărcat. Apasați lung butonul de pornire al aparatului pentru a verifica starea bateriei.
- Nu supraîncărcați bateria! Pentru a evita distrugerea acesteia.
- Temperaturile ideale de încărcare sunt între 0°C și 40°C.
- Temperaturile extreme vor împiedica bateria să se încarce complet.
- Vă rugăm să vă asigurați că ați deconectat alimentatorul înainte de a folosi produsul.
- Utilizați doar alimentatorul furnizat în pachetul produsului.
- Dacă X-Board-ul este pornit în momentul în care introduceți cablul de alimentare, indicatorul bateriei se va aprinde intermitent.
- Doar indicatorul LED vă poate indica nivelul de încărcare al bateriei.

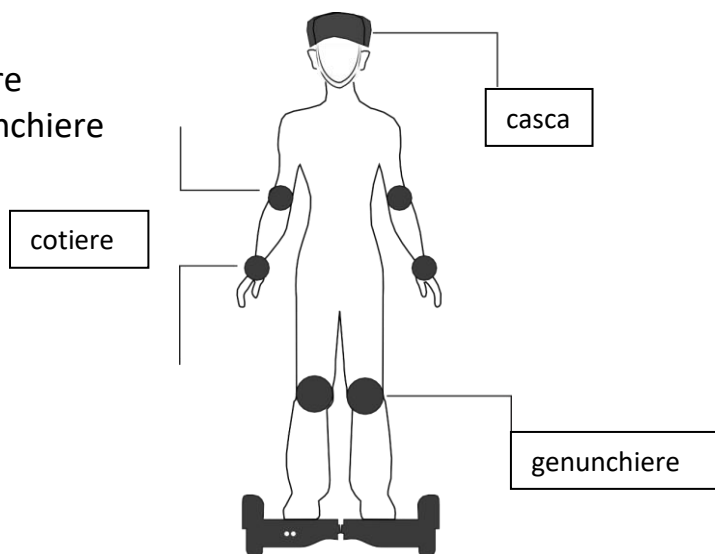
UTILIZARE PRODUS

Este necesar ca în timp ce utilizați X-Board-ul să purtați echipament de protecție:

-casă

-cotiere

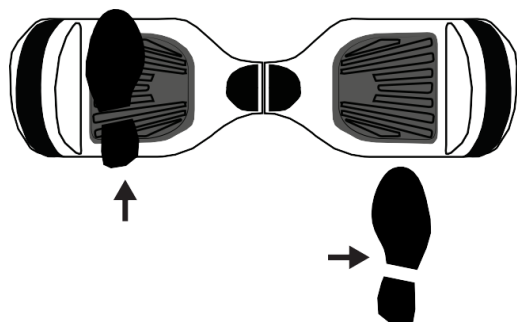
-genunchiere



Atenție!

Echipamentul de protecție nu este furnizat împreună cu produsul.

Urcarea pe X-Board

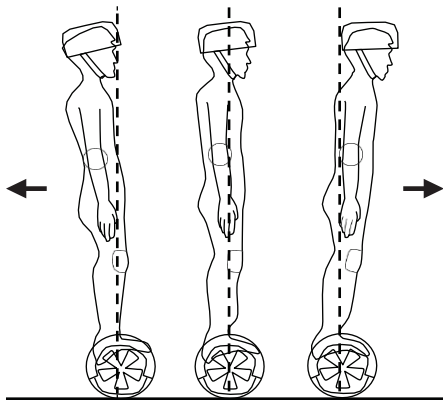


1. Înainte de a vă urca pe produs, poziționați-vă în spatele acestuia.
2. Așezați primul picior pe suportul antiderapant.
3. Mențineți-vă greutatea pe piciorul rămas pe sol, pentru a evita punerea în mișcare a produsului și îngreunându- vă astfel procesul de urcare.
4. Atunci când sunteți gata, mutați-vă greutatea pe piciorul deja poziționat pe X-Board și rapid așezați și al doilea picior pe aparat, cât mai lateral posibil, simetric față de centrul produsului.

Mentținerea echilibrului

1. Identificați-vă centrul de greutate. Dacă greutatea dumneavoastră este distribuită în mod egal pe suporturile antiderapante veți putea sta pe X-Board la fel ca și când ați sta pe sol.
2. În caz contrar, veți simți cum vă deplasați în mod necontrolat sau nu veți avea o poziție confortabilă.
3. În cazul în care începeți să vă rotiți într-o anumită direcție, concentrați-vă pe rotirea în direcția opusă pentru a vă opri.

Mers spre spate - Oprise - Mers spre față



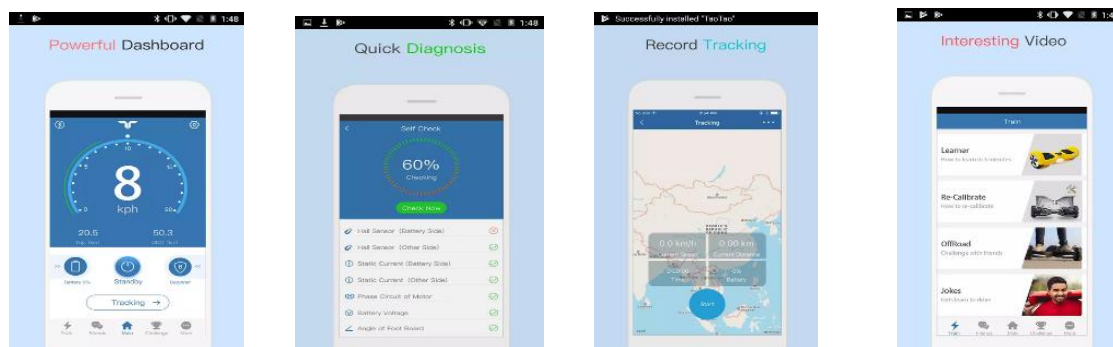
4. Atunci când începeți să utilizați X-Board-ul, cea mai ușoară metodă de a vă deplasa într-o anumită direcție este aceea de a vă concentra pe direcția respectivă.

5. Veți observa ca simpla acțiune de a vă gandi incotro doriti să vă îndreptați vă va muta centrul de greutate. Această mișcare subtilă va face X-Board-ul să vireze.

FUNCTIA BLUETOOTH SI APLICATIA ANDROID/IOS TaoTao

X-Board-ul folosește aplicația ANDROID/IOS TaoTao, care are următoarele funcții:

- setare viteză maximă
- setare putere motoare
- măsurarea vitezei
- măsurarea distanței parcurse
- oprire /pornire din telefon; varianta cu aplicație nu mai are telecomanda
- afisarea nivelului de încărcare a bateriei
- afișarea temperaturii bateriei
- afișarea amperajului consumat
- setarea sensibilității direcției.



MĂSURI DE PRECAUȚIE

- 1.Purtați întotdeauna echipament de protecție atunci când utilizați X-board-ul.
- 2.Purtați haine comode și încălțăminte cu talpă plată și fără decupaj la degete atunci când utilizați dispozitivul.
- 3.Citiți cu atenție acest manual de utilizare pentru a înțelege principiile de funcționare ale aparatului.
- 4.Inainte de a vă urca pe X-Board, asigurați-vă că este plasat pe o suprafață plană, neînclinată și pornit, indicator-ul de funcționare fiind verde. Nu vă urcați pe aparat atunci când indicatorul de funcționare este roșu!
- 5.Nu încercați să deschideți sau să modificați aparatul. Acest lucru va duce la anularea garanției și poate avea ca rezultat vătămarea corporală/moartea utilizatorului din cauza funcționării incorecte.
- 6.Nu folosiți niciodată X-Board-ul cu scopul de a va pune în pericol pe dumneavoastră sau pe cei din jur.
- 7.Nu utilizați niciodată X-Board-ul atunci când sunteți sub influența băuturilor alcoolice sau medicamentelor. Nu utilizați hoverboard-ul atunci când sunteți obosit sau agitat.
- 8.Intotdeauna evitați să vă puneți în situații periculoase atunci când vă deplasați folosind X-Board-ul.
- 9.Nu utilizați niciodată X-Board-ul pentru a realiza sărituri sau alte acrobații X-Board-ul nu este SKATEBOARD!
- 10.Nu virați brusc, în mod special atunci când vă deplasați cu o viteză mare.
- 11.Nu vă rotiți pe loc pentru o perioadă lungă de timp deoarece puteți ameli, astfel crescând șansele de a vă răni.
- 12.Nu forțați produsul. Acesta se poate defecta și vă puteți răni.
- 13.Nu utilizați produsul în timp ce plouă/ninge sau atunci când este foarte cald afară.
- 14.Nu utilizați X-board-ul în apropierea bazinelor de înot. Atunci când treceți peste denivelări ușoare, flexați puțin genunchii pentru a absorbi șocurile și vibrațiile, astfel menținându-vă echilibrul. Dacă nu sunteți sigur că

puteți trece peste terenul denivelat, vă rugăm să coborâți de pe aparat și să depășiți obstacolul cu produsul în mână.

15. Nu utilizați hoverboard-ul în spații aglomerate.

16. Acordați întotdeauna atenție maximă atunci când utilizați produsul în spații închise.

17. Acordați întotdeauna atenție maximă oamenilor din jur atunci când utilizați X-Board-ul.

18. Atunci când utilizați produsul, nu utilizați telefonul mobil sau orice alt aparat care vă distrage atenția.

19. Nu vă deplasați folosind X-Board-ul în locuri nepermise.

20. Nu vă deplasați folosind X-Board-ul în apropierea automobilelor sau pe sosea.

21. X-Board-ul este conceput pentru uz individual. Nu încercați utilizarea acestuia urcând pe el mai multe persoane simultan.

22. Nu cărați bagaje în timp ce folosiți X-Board-ul.

23. Persoanelor cu probleme de echilibru nu le este permis să utilizeze X-Board-ul.

24. Femeilor însărcinate nu le este permis să utilizeze X-Board-ul.

25. Copiilor și persoanelor în vârstă nu le este permis să utilizeze X-Board-ul.

26. Atunci când circulați cu viteză ridicată luați în calcul o distanță de frânare mai mare.

27. Atunci când coborâți de pe X-Board nu pășiți niciodată în fața aparatului.

28. Nu încercați să săriți pe sau de pe X-Board. Nu faceți cascadorii cu X-Board.

29. Nu utilizați X-Board pe întuneric sau în locații slab iluminate.

30. Nu circulați cu X-Board peste gropi.

31. Țineți cont că atunci când utilizați X-Board aveți o înălțime mai mare. Aveți grijă când intrați pe o ușă.

32. Nu depășiți limitele de greutate.

33. Nu călcați pe apărătoarele aparatului.

34. Evitați utilizarea X-Board-ului în medii periculoase, incluzând dar nelimitându-se la medii cu gaz inflamabil, aburi, lichid, praf, fibre ce ar putea cauza FOC SAU EXPLOZII.

35. Respectați întotdeauna legea aplicabilă în regiunea unde doriți să folosiți X-Board-ul.

ÎNTREȚINEREA DISPOZITIVULUI

Întreținerea Smart Scooter-ului

1. Deconectați cablul de alimentare și opriți aparatul.

2. Verificați roțile și carcasa aparatului pentru semne de uzură.

3. Evitați utilizarea apei sau a altor agenți de curățare atunci când faceți întreținerea aparatului.

4. Utilizați o lavetă uscată din microfibră pentru a curăța X-Board-ul.

Depozitarea Smart Scooter-ului

1. Încărcați complet bateria înainte de a depozita produsul.

2. Dacă depozitați produsul pentru o perioadă mai lungă de timp, vă rugăm să reîncărcați bateria cel puțin o dată la 2 luni.

3. Dacă temperatura locului în care depozitați produsul este mai mică de 0°C înainte de a efectua reîncărcarea, aduceți produsul într-un loc ce are o temperatură optimă pentru încărcare și așteptați 2 ore înainte de a conecta alimentatorul.

4. Pentru a evita pătrunderea prafului în aparat, efectuați depozitarea utilizând ambalajul original al produsului sau husă.

5. Depozitarea aparatului conform temperaturilor indicate.

SPECIFICAȚII TEHNICE

Viteza maximă	10 km/h
Distanța maximă	17 - 20 km
Sarcina minimă	20 kg
Sarcina maximă	120 kg
Dimensiuni roți	8 inch
Unghi înclinare	25 grade
Tip baterie	Samsung Lithium-Ion 36V
Capacitate baterie	Lithium-Ion 36V/5.8Ah
Timp de încărcare	2-3 ore
Alimentare	36V 5.8A / 110-240V
Putere motoare	2 x 350W
Funcții	Amortizor, Bluetooth
Dimensiuni scooter	61x22x28cm
Greutate	12 kg
Culoare	negru, roșu, alb, albastru, rosu mix, albastru mix